

## „Alles was Spass macht“ – Mittelstufe

Attraktionen für Schüler/Innen im Verkehrshaus der Schweiz



- 1 Media World (1.OG)**
- 2 Filmtheater / Swiss Chocolate Adventure**
- 3 Schienenhalle**
- 4 Halle Strassenverkehr**
- 5 Halle Schifffahrt, Seilbahnen und Tourismus**
- 6 Halle Luft- und Raumfahrt**
- 7 Planetarium**
- 8 Arena**

Das Angebot für Schulen im Verkehrshaus der Schweiz ist sehr vielfältig und lehrreich. Doch nicht immer müssen Lernziele und der Wissenserwerb im Vordergrund stehen.

In dieser Zusammenstellung finden Sie eine Übersicht über die Ausstellungsbereiche, in denen vor allem der Spass und das Erlebnis im Vordergrund stehen.

Alle Attraktionen sind im Eintrittspreis inbegriffen, sollte dies nicht der Fall sein, ist es vermerkt.

Auf den folgenden Seiten ist eine Auswahl an Highlights für die Mittelstufe aufgeführt, selbstverständlich gibt es aber je nach Interessen noch viele weitere „unterhaltsame“ Bereiche!

## Schienenhalle

### Gotthardbahnmodell

Eine Modellanlage der Gotthard-Nordrampe zwischen Erstfeld und Wassen.  
Die Schau wird stündlich gezeigt.



### Teamplayer

Der Flipperkasten für mehrere Personen verlangt Teamwork und Koordinationsfähigkeit.



### Bahnsimulatoren

In drei verschiedenen Simulatoren kann versucht werden als Lokführer einen Zug zu steuern, Signale richtig zu erkennen und sich dabei auch noch an den Fahrplan zu halten.



### Kohleschaufeln

Der Job des Heizers kann in Form eines Spiels ausprobiert werden. Die Schüler und Schülerinnen versuchen, in zwei Minuten 100kg Kohle zu schaufeln.



### Hamsterrad

Im Hamsterrad für Menschen können die Schüler und Schülerinnen am eigenen Leibe erleben, wie viel Kraft für die Energieproduktion aufzuwenden ist.  
Wer schafft 100 Watt?



### Virtual Reality

Mit diesen Spezialbrillen können die Schüler/Innen Eindrücke des Baus der beiden Gotthard-Eisenbahntunnels erleben und Tessiner Sehenswürdigkeiten entdecken.



### Dampflokschau

Die aufgeschnittene Brünig-Lokomotive zeigt das Funktionieren dieses Kraftwerks auf Rädern. Für Reservationen: <https://schulen.verkehrshaus.ch/>



### Zugsimulator „Giruno“

Mit dem Zugsimulator durch den Gotthard-Basistunnel von Nord- nach Südeuropa oder umgekehrt fahren. Der Simulator beinhaltet einen Original-Führerstand.



### Kombinierter Verkehr

Die Themeninsel „Kombinierter Verkehr“ erklärt den Güterumschlag von der Strasse auf die Schiene und umgekehrt. In einem Simulator können die Schülerinnen und Schüler die Aufgabe eines Kranoperators selbst ausprobieren!



### Draisinen-Spiel

Beim Draisinen-Spiel steht der Spass im Vordergrund. Die Schülerinnen und Schüler können in einem Rennen gegeneinander antreten.



## Halle Strassenverkehr

### Spiegelwelt „SEE YOU“

Spiegel, Lichter und Reflektoren verschaffen mehr Klarheit und Sicherheit im Strassenverkehr. Aber Achtung: Sie können auch ablenken!



### Autotheater

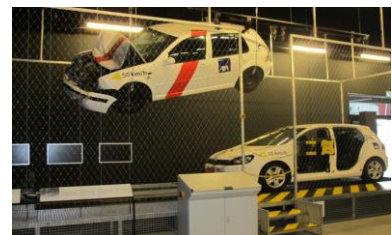
Die Schüler/Innen können durch ein Auswahlverfahren entscheiden, welches Auto sie gerne näher betrachten möchten. Danach wird das Auto von einem Roboter live in die Arena gebracht. Für Reservierungen:

<https://schulen.verkehrshaus.ch/>



### Crash Test

Erleben wie es sich anfühlt, wenn man mit einem Auto bei einer Geschwindigkeit von 10km/h gegen eine Wand fährt.



## Halle Schifffahrt, Seilbahnen und Tourismus

### Ruderspiel

In einem Wettkampf können die Schüler und Schülerinnen sowohl gegeneinander als auch gegen ein Dampfschiff antreten.



### Nautirama

Die Schüler/Innen können in einem eindrucksvollen Rundgang die Geschichte der Schifffahrt und des Tourismus in der Schweiz erleben.

Für Reservierungen: <https://schulen.verkehrshaus.ch/>



### I-factory

Die i-factory bietet ein interaktives Erproben von vier Grundtechniken der Informatik. Die Schüler/Innen lernen durch spielerische Anwendungen Informatik zu begreifen und anzuwenden. Für Reservationen: <https://schulen.verkehrshaus.ch/>



### Tourismusflipper

Eine Kugelbahn zeigt die verschiedenen Touristenattraktionen der Schweiz.



### Livemap Switzerlan (Swissarena)

Durch die begehbare Luftbildaufnahme können die Schüler/Innen die Schweiz besser kennenlernen und mit Hilfe unserer neuen App aktuelle, real stattfindende Ereignisse auf die Karte projizieren. App: <https://www.verkehrshaus.ch/de/museum/swissarena>



## Halle Luft- und Raumfahrt

### Swiss-Simulator

Im Swiss-Simulator besteht die Aufgabe darin, ein Flugzeug sicher im Flughafen Zürich zu landen. Dabei erfahren die Schüler/Innen, wie träge sich ein Flugzeug steuern lässt.



### Rutschbahn

Die Kinder können spielerisch erleben wie es ist, auf einer Rutschbahn zu rutschen, die der Länge einer echten Rettungsutschbahn entspricht.



### Lilienthal Gleiter

Auf einem Nachbau des ersten Gleiters von Otto Lilienthal können die Schüler/Innen erleben wie es sich anfühlt zu fliegen.



### Zeppelin Simulator

Die Kinder können in unserem neuen Zeppelin Simulator nicht nur nachvollziehen wie es ist mit einem Zeppelin zu fliegen, sondern ihn auch noch selbst steuern.



### Flugsicherung

Die Kinder erfahren, wie herausfordernd die Sicherung und Überwachung des Schweizer Luftraumes ist. In einem Spiel gilt es, ein Luftfahrzeug sicher mit dem eigenen Körper durch den Luftraum zu lotsen und an verschiedenen Hindernissen vorbei zu fliegen. Dies erfordert Geschick und Konzentration.



### Flughafenkontrolle

Die Kinder können mit Hilfe eines Röntgengerätes verschiedene Koffer auf verbotene Gegenstände untersuchen und in einem Spiel versuchen das Gepäck der Passagiere ins richtige Flugzeug zu verfrachten.



### Raumwandler

Im Raumwandler herrscht Orientierungslosigkeit. Es gibt kein unten und kein oben. Hier fühlt man sich wie im All.



### Multi Axis Trainer

Trainieren wie ein Astronaut wird mit dem Multi Axis Trainer möglich! Doch aufgepasst: Der Multi Axis Trainer ist nichts für jeden! Traust du dich?



### Arena

#### Verkehrsgarten

Im Verkehrsgarten werden den Kindern die Verkehrsregeln spielend erklärt. Mit den Karts können sie das Gelernte gleich zur Anwendung bringen. Für Reservationen: <https://schulen.verkehrshaus.ch/>



#### Spielschiff

Die Kinder können sich auf einem echten Schiff vergnügen und spielen.



#### Wasserbecken

Die Kinder können mit Tretbooten und neu auch mit elektrisch betriebenen Booten über das Wasserbecken auf der Arena fahren.



#### Gartenbahn (kostenpflichtig)

Die Fahrt startet bei der Bahnhofstation des Hans Erni Museums und führt an verschiedenen Orten vorbei. Neben der Dampflokomotive gibt es auch eine SOB-Diesellokomotive.



## Media World

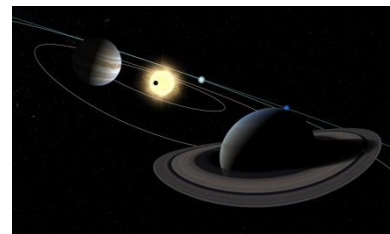
In dieser Ausstellung können die Schülerinnen und Schüler mit dem Regiepult und der Greenbox eigene Sendungen produzieren und danach in der Post Production schneiden. Die verschiedenen Virtual- und Augmented Reality Erlebnisse ermöglichen es, in fremde Welten einzutauchen und neuste Technologien hautnah zu erleben



## Planetarium (kostenpflichtig)

Bietet mittels moderner Technik einen Einblick ins Reich der Sterne. Tägliche Vorstellungen für jede Altersgruppe:

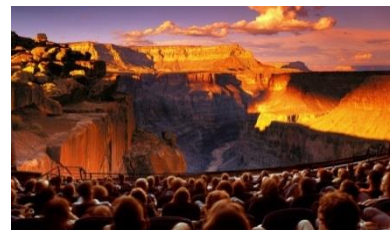
<https://www.verkehrshaus.ch/de/planetarium/shows>



## Filmtheater (kostenpflichtig)

Spannende und lehrreiche Dokumentationsfilme auf der grössten Leinwand der Schweiz erleben. Die Vorstellungen finden täglich statt:

<https://www.verkehrshaus.ch/de/filmtheater/tagesfilme>



## Swiss Chocolate Adventure (kostenpflichtig)

In dieser neuen multimedialen Erlebniswelt können die Schüler/Innen alles über Entdeckung, Herkunft, Transport und Produktion von Schokolade erfahren.

Für Reservationen: 041 375 75 75 oder

[reservationen@verkehrshaus.ch](mailto:reservationen@verkehrshaus.ch)

